

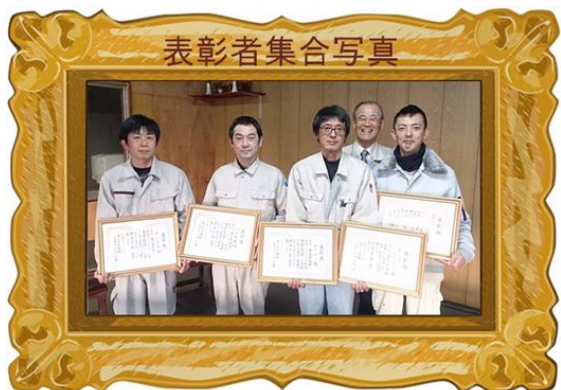
2015年度新年式

2015年の仕事始めとなりました1月5日に新年式を開きました。
 今年から新たな取り組みとして、社員一人一人が今年の抱負を漢字一文字で発表。それぞれの想いを胸に一年をスタート！



創立47周年記念式を開催。

お陰様で大新は創立47周年を迎える事ができました。
 2月2日に創立記念式を開き、永年勤続者と年間無遅刻無欠勤者の表彰が行われました。



おかげ様で大新通信も第3弾を発行する事が出来ました。日々のご愛顧に感謝申し上げます。

2015年がスタートして丸3ヶ月。あっという間に過ぎていったように感じます。「行く」「逃げる」「去る」とはよく言ったものですね。

さて、大新通信を製作するにあたり、お客様のご厚意で他業界の機関誌をデータでお送りいただいております。非常に有難く、参考にさせていただいております。

機関誌に盛り込まれている社内外の取り組みは、大新通信の製作のみならず、弊社の改革改善にも参考になる内容で、大変勉強になります。

この大新通信も、お客様のお役に立てる内容となりますよう充実させて参りますので、ご意見ご感想などをお送りいただければ幸いです。

貴社益々のご発展と、お読みいただいている皆様のご健康とご多幸を心よりお祈り申し上げます。

編集担当 北村

株式会社 大新
 DAISHIN.,LTD.

〒831-0006
 福岡県大川市中古賀1048-1
 (大川家具工業団地内)
 TEL:0944-87-2788
 FAX:0944-88-2813
 HP:<http://www.daishin-eco.com/>
 FB:<https://www.facebook.com/daishin.eco>



お取引先各位

拝啓 陽春の候、貴社ますますご繁栄のこととお慶び申し上げます。平素は格別のご高配を賜り、厚く御礼申し上げます。

さて、大新通信も今回が第3弾となりましたが、皆様にとって有意義な内容となっておりますでしょうか。

今回も、大新通信のコンセプトであります“大新の今”を発信させていただきますので、気になる商材などございましたら、ご遠慮なくお問い合わせください。

今後共、何卒変わらぬお引き立てを賜りますよう、よろしくお願い申し上げます。

敬具



大新スタッフ一同



十大新 商材のご案内

大新おすすめ

「杉間伐材突板化粧合板」

最近、注文やお問い合わせが増えているのが、「杉間伐材突板化粧合板」。
市場ニーズの高まりを感じずにはられない状況です。

どこでも貼れるわけではない杉間伐材突板。ご用命は大新まで！！



■杉間伐材を効率的に供給
当社は産地直営において、「公共建築物における木材の利用の促進に関する法律」(公共建築物における木材の利用の促進に関する法律)が成立し、公共建築物の木材利用が促進されることになりました。当社の杉間伐材は、この法律に基づき、公共建築物の木材利用に積極的に活用されています。

■天然木突板化粧合板のメリット
天然木突板化粧合板は、木材を加工する工程で発生する木材の端材を、美しい木目を残すように加工し、再利用された木材から製造された突板にすることで、無駄な木材を削減し、環境に優しい製品を製造することができます。

■杉間伐材突板化粧合板の加工工程

加工工程	単位	単価	坪単価
化粧し	3×8	2,450円	3,675円
磨き	3×7	3,750円	5,625円
磨き	3×8	4,200円	6,300円
磨き	4×8	5,800円	8,700円
磨き	4×8	6,000円	9,000円

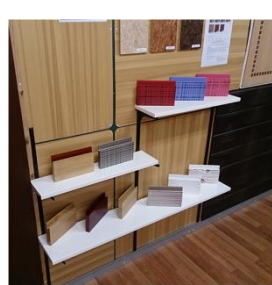
※塗装料は別途見積りです。上記の単価は税別です。上記の単価はあくまで目安です。実際には現場状況によって変動いたします。

■お問い合わせ
〒100-0001 東京都千代田区千代田1-1-1 大新株式会社
TEL: 03-5561-1111 FAX: 03-5561-1112
E-MAIL: info@daishin.co.jp
DAISHIN LTD. www.daishin.co.jp

塗装サンプル 続々開発中

シートものが主流の中、磨き塗装が見直されつつあるようです。以前お伝えした弊社の新しいショールームの見学をご希望されるお客様も増えてきております。

常に新しい発見をしていただけるよう、新しい塗装サンプルを開発、展示しておりますので、是非一度お越しください。

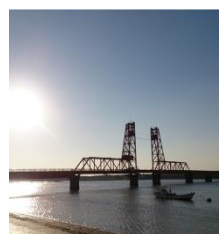


十大新 トリビア

「有明海」と「昇開橋」

大新の横を流れる九州最大河川の筑後川が流れ込む「有明海」は、日本一の干満の差を誇る海ってことをご存知でしたか？
その差はなんと6m以上！！
そのため、橋を架けた際、満潮時に船が通れなくなる事を防ぐよう作られたのが、大川の観光スポットとなっており、昇降式可動橋として有名な「昇開橋」です。

当時は大川-佐賀間を国鉄が走っていましたが、現在は遊歩道として歩いて渡れるようになっているので、遊びに行かれてみはいかがでしょうか？



ちょっとひと休み

インテリア業界団体が発信する広報誌に弊社を掲載していただける運びとなり、事前取材を受けました。

デジタルパンフレットも予定されているとの事なので、皆様にもご覧いただけたと思います。発行の際はご案内差し上げますので、是非ご覧ください！！



十大新 スタッフの紹介

工場 磨き塗装担当 林 昌彦



工場磨き塗装部門の磨きを担当。弊社塗装工程の中で最後の仕上げ作業となる「磨き上げ」。弊社製品の光沢具合は彼で決まると言っても過言ではありません。

仕上り具合を見る目は厳しいのですが、毎日の子ども達の送り迎えなどを率先して行う家族思いの優しいお父さん。毎年夏のキャンプと年末の家族旅行は欠かせないとの事でした。

趣味：
キャンプ、家族旅行
本人コメント：
一点の曇りもない光沢で、お客様に喜ばれる製品づくりに取り組みます！



お誕生～健やかに～

大新通信VOL.2の大新スタッフ紹介にて紹介させていただきました化粧合板貼り場担当の貞松さんにお子様が生誕しました。弊社にとっても嬉しいニュースです♪



なこ
菜心ちゃん